

CENTRO DE SERVICIOS DE PSICOLOGÍA



Facultad de Psicología
Universidad de La Sabana



PORTAFOLIO DE SERVICIOS PARA ASPAEN

Apreciada Comunidad.

En este portafolio encontrarán diferentes servicios de atención a nivel de psicología por parte del Centro de Servicios de Psicología (CSP) de la Facultad de Psicología de la Universidad de La Sabana, que les proporcionarán alternativas de manejo en las diferentes situaciones que se presentan día a día a nivel personal, familiar o laboral.

TELEORIENTACIÓN



Situaciones de crisis que requieren atención de forma rápida por medio de intervención en primeros auxilios psicológicos, entendidas como aquellas que se presentan de forma súbita y generan respuestas desajustadas a la situación. Por ejemplo, recibir una mala noticia, la muerte de algún familiar, situaciones de desastres, pérdidas de año, entre otros.

Adicionalmente, *tips* de manejo emocional en tiempos de COVID-19 y orientación frente a inquietudes puntuales de manejo en casa, encuentros sincrónicos o del aula, para un mejor manejo de comportamientos difíciles.

A quién va dirigido:

- Adolescentes
- Padres de familia
- Docentes
- Personal administrativo de la red

Profesionales que realizan la atención:

Psicólogos graduados de la Universidad de La Sabana, con experiencia de alrededor de 4 años en el campo clínico.



Duración:

30 minutos en promedio de atención

Costos:

Sesión \$25.000

Horario de atención:

Lunes a viernes
de 7:00 a.m. a 5:00 p.m.

Sábado

de 8:00 a.m. a 1:00 p.m.

TELEPSICOLOGÍA

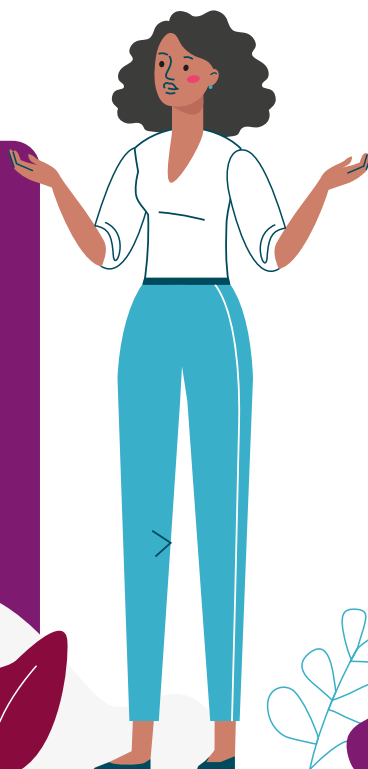
Diversas problemáticas que presenta la población en general y que requieren un proceso de evaluación e intervención basado en evidencia desde la psicología clínica. Problemas de ansiedad por separación, dificultades de adaptación escolar, problemas de comportamiento, dificultades en la regulación de emociones y sentimientos, problemáticas de difícil manejo a nivel de dinámicas familiares, problemas de pareja y en general, atención de problemas que afectan directamente la salud mental de la persona, pareja o familia.

A quién va dirigido:

- Niños
- Adolescentes
- Padres de familia
- Docentes
- Personal administrativo de la red

Profesionales que realizan la atención:

Psicólogos graduados de la Universidad de La Sabana, con experiencia de alrededor 4 años en el campo clínico y que cuentan con algún nivel de formación en posgrado.



Duración:

45 minutos en promedio de atención. Los encuentros idealmente serán cada ocho días y el número de sesiones dependerá de la naturaleza de la problemática.

Costos:

Sesión \$60.000

Horario de atención:

Lunes a viernes de 7:00 a.m. a 5:00 p.m.
Sábado de 8:00 a.m. a 1:00 p.m.



PAQUETES ESPECIALES

Son protocolos basados en evidencia, que han probado su efectividad y eficacia, y que por sus características son para problemáticas específicas y de duración breve.

Estas intervenciones las realizan estudiantes en formación de pregrado o posgrado de la Facultad de Psicología, que cuentan en su proceso de formación con un supervisor con experiencia en psicología clínica y docencia universitaria. Por tal motivo, estos paquetes están sujetos a disponibilidad y solo se ejecutan en época semestral.

PROTOCOLO PARA DEPRESIÓN INFANTIL NIÑOS

Reducir el pensamiento negativo repetitivo en niños con depresión, parte del supuesto de que esta situación de negativismo, siempre está presente en la mayoría de trastornos emocionales. Los individuos que experimentan depresión evalúan su pasado y sus situaciones de fracaso continuamente y siempre están buscando explicaciones a la naturaleza de sus síntomas, lo que les hace incrementar este tipo de pensamiento. Este programa de intervención busca romper estos esquemas de pensamiento negativo repetitivo y enseñar al niño un modo de comportamiento más eficaz y saludable.

Profesionales que realizan la atención:

Psicólogos graduados de diversas universidades de Colombia, que se encuentran realizando la Especialización en Psicología Clínica de la Niñez y la Adolescencia de la facultad de Psicología. El proceso contará con la supervisión de un experto durante todo el proceso.

A quién va dirigido:

- Niños entre 8 y 13 años.



Duración:

4 sesiones dobles de 1 hora y media.

Costos:

\$76.000 por el paquete.

Horario de atención:

Noviembre 21 y 28.

Diciembre 5 y 12.



PROTOCOLO DE INTERVENCIÓN BREVE DESDE TERAPIA DE ACEPTACIÓN Y COMPROMISO EN PATRONES DE PENSAMIENTO NEGATIVO REPETITIVO

En adolescentes con problemas de adaptación escolar y social

Responde a modificar patrones psicológicos inflexibles abordando aspectos como:

- Entrenamiento en repertorios de comportamientos flexibles y adaptativos, a partir del entrenamiento en defusión, con eventos privados y emociones que generan malestar ante situaciones de relacionamiento interpersonal.
- Direccional comportamiento a valores personales e implementar conductas alternativas a la evitación, tales como la aceptación y cambio de estrategias para la resolución efectiva de conflictos personales e interpersonales guiados por acciones comprometidas con valores personales.

Profesionales que realizan la atención:

Psicólogos graduados de diversas universidades de Colombia, que se encuentran realizando la Especialización en Psicología Clínica de la Niñez y la Adolescencia.

El proceso contará con la supervisión de un experto durante todo el proceso.

A quién va dirigido:

- Adolescentes entre 13 y 17 años



Duración:

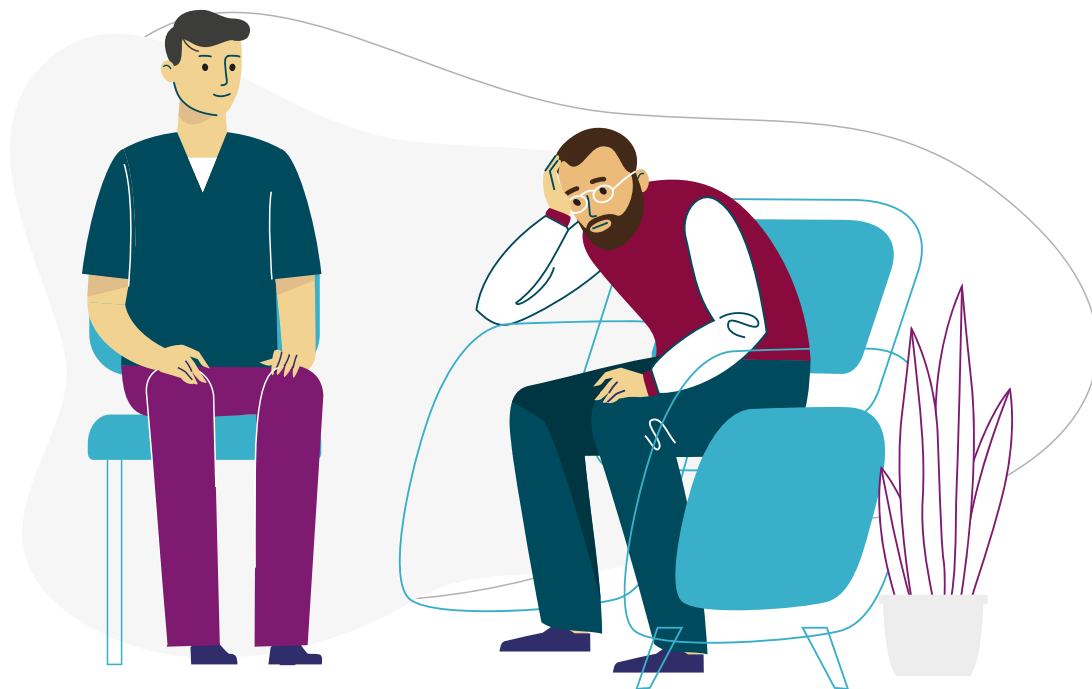
4 sesiones dobles de 1 hora y media.

Costos:

\$76.000 por el paquete.

Horario de atención:

Noviembre 21 y 28.
Diciembre 5 y 12.



En adultos con sintomatología emocional

Responde a modificar patrones psicológicos inflexibles, abordando aspectos como:

Entrenamiento en repertorios de comportamientos flexibles y adaptativos, a partir del entrenamiento en defusión con eventos privados y emociones que generan malestar ante personas que presentan ansiedad, depresión, miedos intensos o sintomatología emocional similar.

Quiénes realizan la atención:

Psicólogos de pregrado en formación de la Universidad de La Sabana, con el acompañamiento de un docente y supervisor experto en el área clínica durante todo el proceso.

A quién va dirigido:

- Adultos entre 18 a 55 años.



Duración:

6 sesiones de una hora

Costos:

\$76.000 por el paquete.

Horario de atención:

Lunes a viernes
de 7:00 a.m. a 5:00 p.m.

CENTRO DE SERVICIOS DE PSICOLOGÍA

Facultad de Psicología de la Universidad de La Sabana

En caso de ser requerido, el servicio de Telemedicina por la especialidad de Psiquiatría también está al servicio de la comunidad Aspaen, esta será atendida por una especialista en compañía de estudiantes de pregrado de la Facultad de Medicina y de Psicología.



Información importante:

Las intervenciones anteriormente descritas se realizarán por medio de las Tecnologías de la Información y Comunicación (TIC).

En el proceso, se garantiza el cumplimiento de todos criterios éticos y custodia de información sensible.

Dentro del proceso se pueden emplear distintos medios dentro de los cuales se destacan los dispositivos móviles, los computadores personales, los teléfonos, las videoconferencias y el correo electrónico. La comunicación puede ser sincrónica mediante videoconferencia interactiva o llamada telefónica, así como asincrónica, mediante *e-mail*.



Valor de la consulta:
\$70.000

Horario de atención:
Lunes y viernes
de 7:00 a.m. a 11:00 a.m.



Teléfono:

+57 321 252 5559

Contacto:

olga.cubillos@unisabana.edu.co

**CENTRO DE SERVICIOS
DE PSICOLOGÍA**

Facultad de Psicología
Universidad de La Sabana